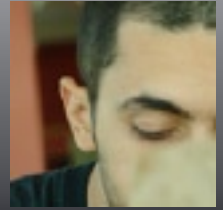


**Stefano Cieri,**  
nato a Roma l'8 Dicembre 1980.  
Residente in Roma



# Industrial Design Concept Design

# L.d.S.

ricerca per Unacoma, con L. Cuppone e M. Lamberti, 2003



L.d.S. [Letto di Semina] è un trattorino per la semina del manto erboso. Il mezzo svolge tutte le fasi di lavoro con un unico passaggio. Un sistema di ugelli, posti davanti e dietro il mezzo, umidifica il terreno e impedisce che la polvere si alzi durante il trattamento. Sotto il mezzo vi sono due rulli; il primo ha la funzione di rompere le zolle e smuoverle; il secondo solleva e arieggia il terreno, mentre il serbatoio posteriore rilascia i semi nelle quantità desiderate. Il telaio si costituisce di due parti distinte, incernierate fra loro e collegate da un pistone, che ne permettono la variazione d'assetto: ribassato per la semina, rialzato per lo spostamento su strada.

# Mathom

I.S.I.A. Corso di Progettazione 3a, III anno di corso, 2002

*Chiamavano infatti Mathom tutto ciò che non sapevano come utilizzare ma che non desideravano eliminare. Le loro abitazioni erano generalmente piene di mathom, di cui la maggior parte era costituita dai regali che si scambiavano tra di loro. (J.R.R. Tolkien)*

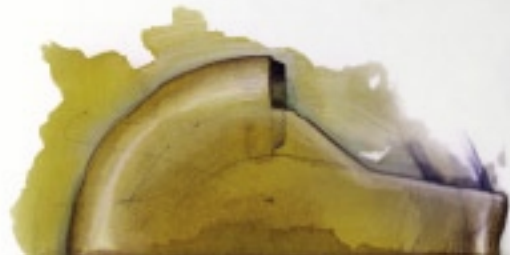
Mathom è un sistema di gioco che può essere adottato con diverse varianti, che vanno dalla durata della partita stessa alla possibilità di usarlo all'interno di ambientazioni tipiche del gioco di ruolo. E' inoltre e soprattutto pensato per permettere lo sviluppo di strategie. Per giocare non sono necessari alcun tipo di tabellone né dadi. Il possesso delle pedine e due o più giocatori sono tutto ciò che serve per iniziare.





# Cycl.hop

Ricerca, 2003



Cycl.hop è il concept design di un videoproiettore a cristalli liquidi costituito di due parti distinte: la prima contiene la lampada e un reostato; la seconda contiene invece le ottiche per la proiezione. I due elementi sono connessi da un fascio di fibre ottiche, che trasmettono la luce bianca dalla sorgente ai cristalli liquidi, attraverso i quali si forma l'immagine. La parziale indipendenza delle due parti facilita il posizionamento del proiettore, anche quando la superficie d'appoggio è minima o in disordine. L'intensità della luce è regolabile tramite il reostato, per usare Cycl.hop anche come lampada da tavolo.



# Eva 01

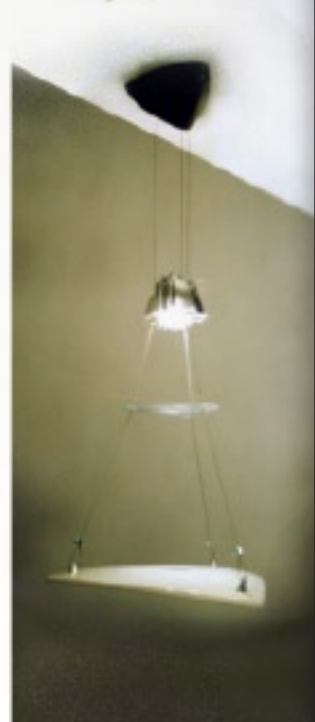
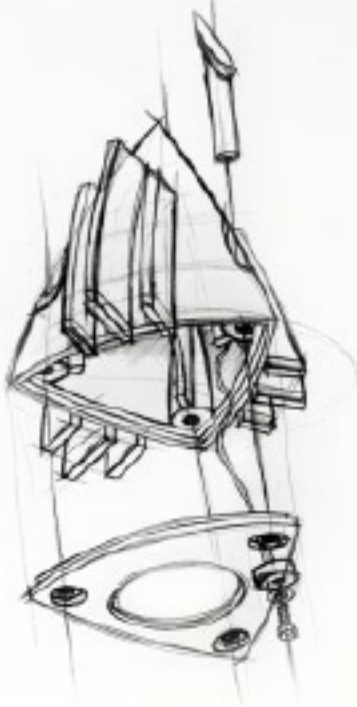
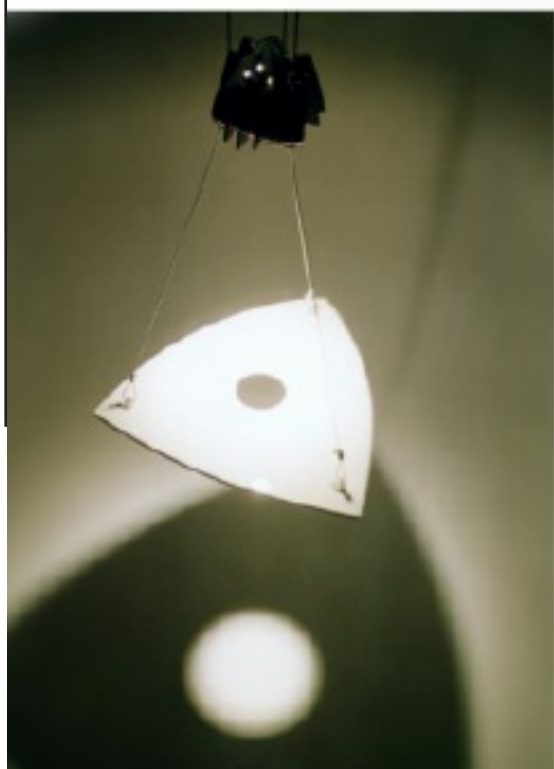
ricerca, 2002



## Eva.01



E' una lampada a sospensione, concepita specificamente per l'illuminazione di ristoranti. Alla base del progetto è l'esigenza di illuminare chiaramente il cibo, garantendo un'atmosfera soffusa e di lieve penombra nel resto dell'ambiente. Eva sfrutta la stessa sorgente luminosa per offrire al contempo un fascio di luce diretta sul tavolo, e un'illuminazione diffusa, sul soffitto. Il cupolino è in abs, il faretto in lega di alluminio, il piano riflettente in ceramica; i cavetti d'acciaio assicurano la struttura e conducono la corrente elettrica.



# Vulcano

I.S.I.A. Corso di Progettazione Operativa 2, II anno, 2001



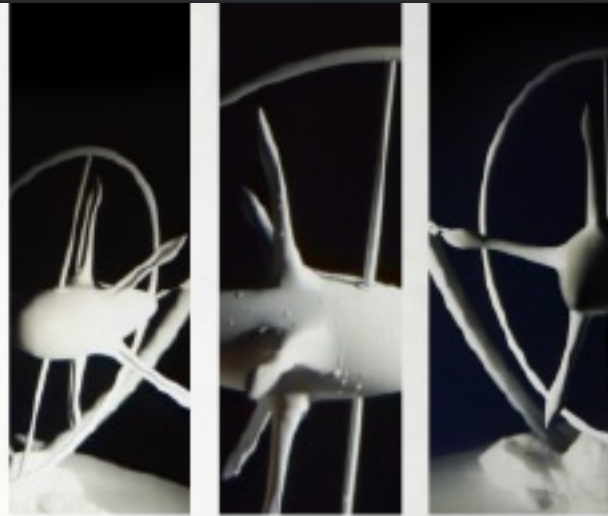
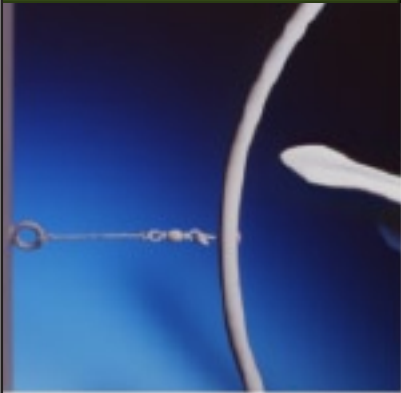
E' una pentola per la preparazione della polenta. Il progetto si basa sull'intento di recuperare un cibo ed un modo di cucinare tradizionali, per creare un prodotto che coniughi tecnologie innovative e rispetto delle ritualità passate. Il corpo centrale è in alluminio imbutito e sabbiato; la superficie interna è trattata con antiaderente. La particolare sezione di Vulcano permette di mantenere il fondo curvo rialzato dalla fiamma, come nel tradizionale paiolo. La cavità interna raccoglie l'aria calda, riscaldando uniformemente l'intera superficie. Il manico è inclinato per permettere una presa agevole anche nel momento di mescolata.





# Nautilus

Ricerca, 2001



## Nautilus



Nautilus è un sistema modulare per il rilevamento di intensità e direzione del vento, concepito al fine di registrare tali dati nel tempo e produrne rappresentazioni statiche e dinamiche. Il corpo principale contiene la tecnologia per il rilevamento e l'invio dei dati; questi ultimi vengono registrati e utilizzati come variabili da un calcolatore, che ne restituisce la visualizzazione finale.

# Quijote

Ricerca, 2001

Quijote è il progetto di un set di coltelli per la preparazione del cibo. L'idea nasce dal desiderio di permettere prese differenti legate all'uso che del coltello si deve fare, relativamente alla tipologia di cibo da trattare. Il risultato è un set di quattro coltelli nei quali il manico possiede un'elevata ergonomia, non solo per la sua forma, ma anche nell'inclinazione che presenta rispetto alla lama.

